

CIHEAM, CREDITO E IMPRESA AGROALIMENTARE

AMBITI E PROSPETTIVE NEL COMUNE TEATRO DEL MEDITERRANEO

PROMOSSO
DA

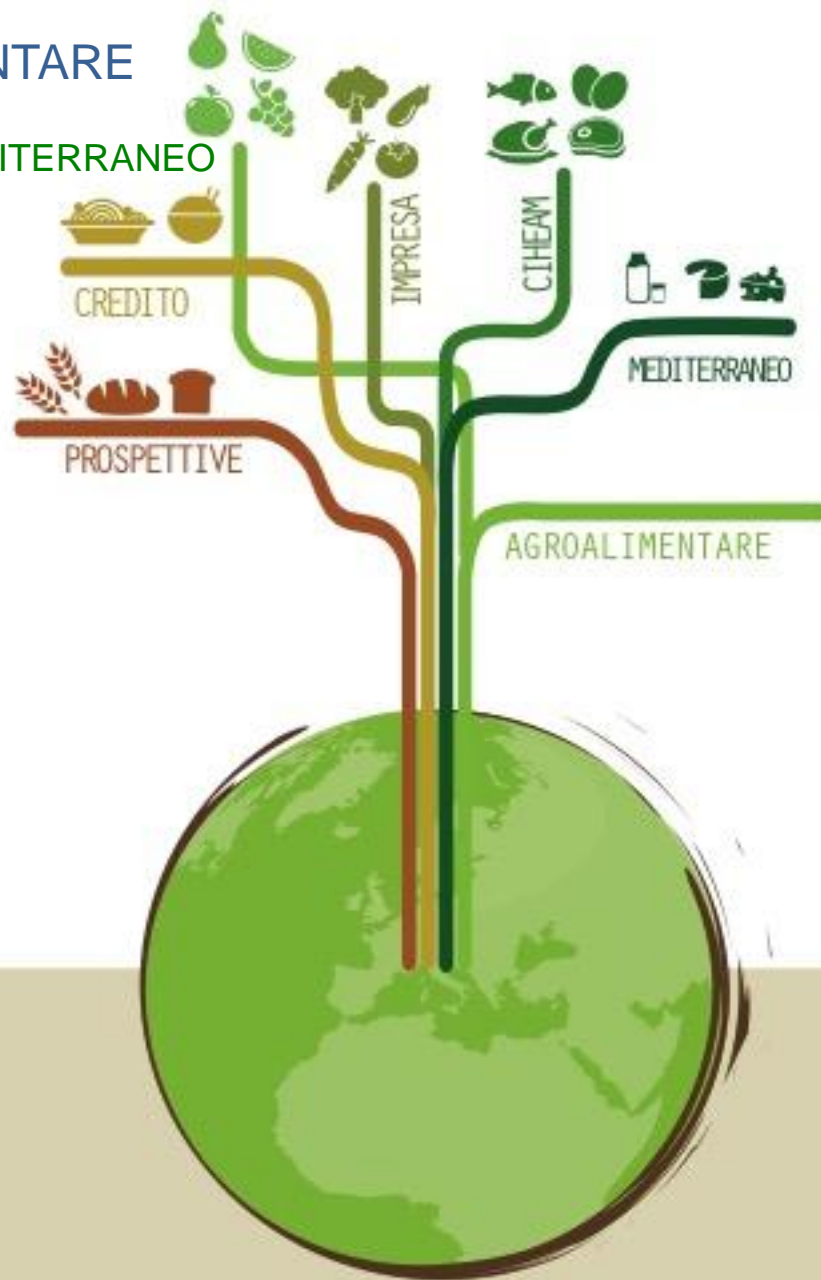


Comune di Crema

CON IL CONTRIBUTO
DI

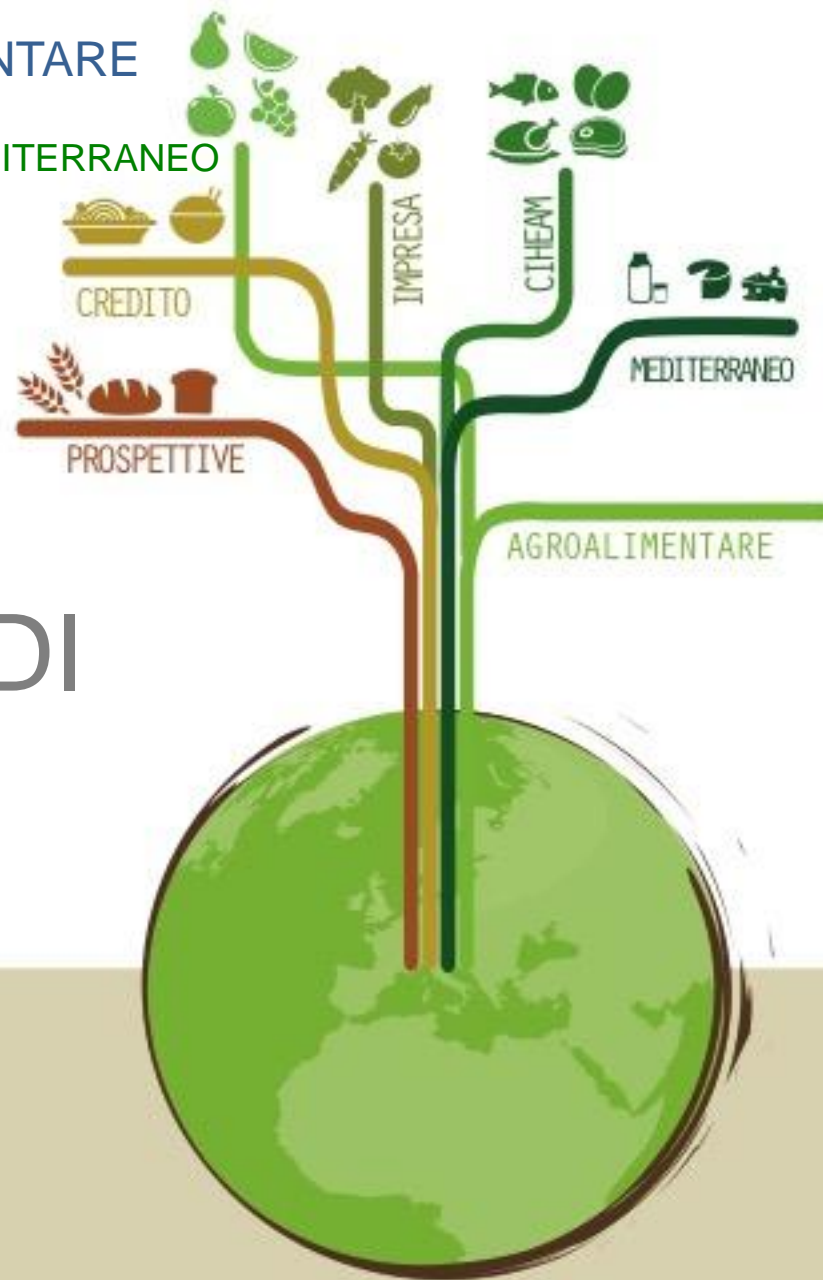


PARTECIPAN
O



CIHEAM, CREDITO E IMPRESA AGROALIMENTARE

AMBITI E PROSPETTIVE NEL COMUNE TEATRO DEL MEDITERRANEO

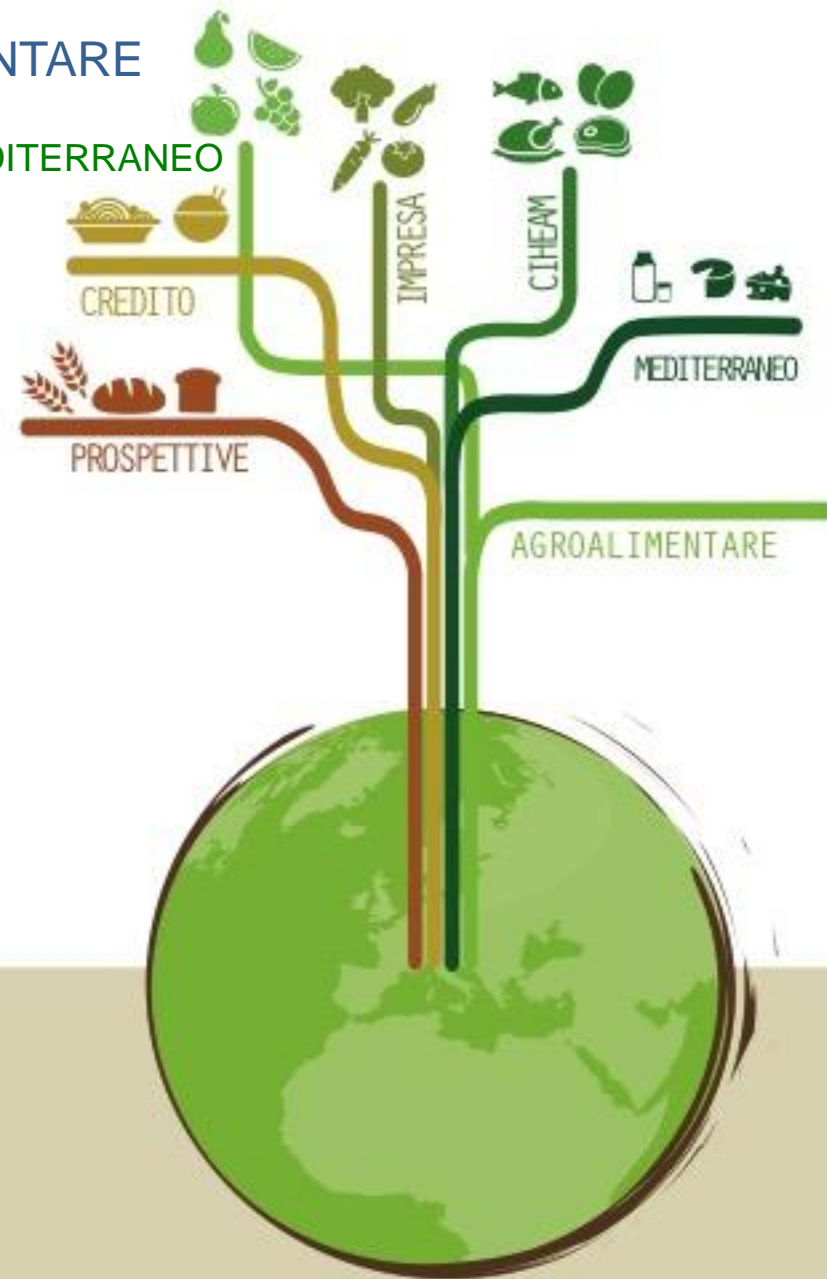


STEFANIA BONALDI
Sindaco di crema

CIHEAM, CREDITO E IMPRESA AGROALIMENTARE

AMBITI E PROSPETTIVE NEL COMUNE TEATRO DEL MEDITERRANEO

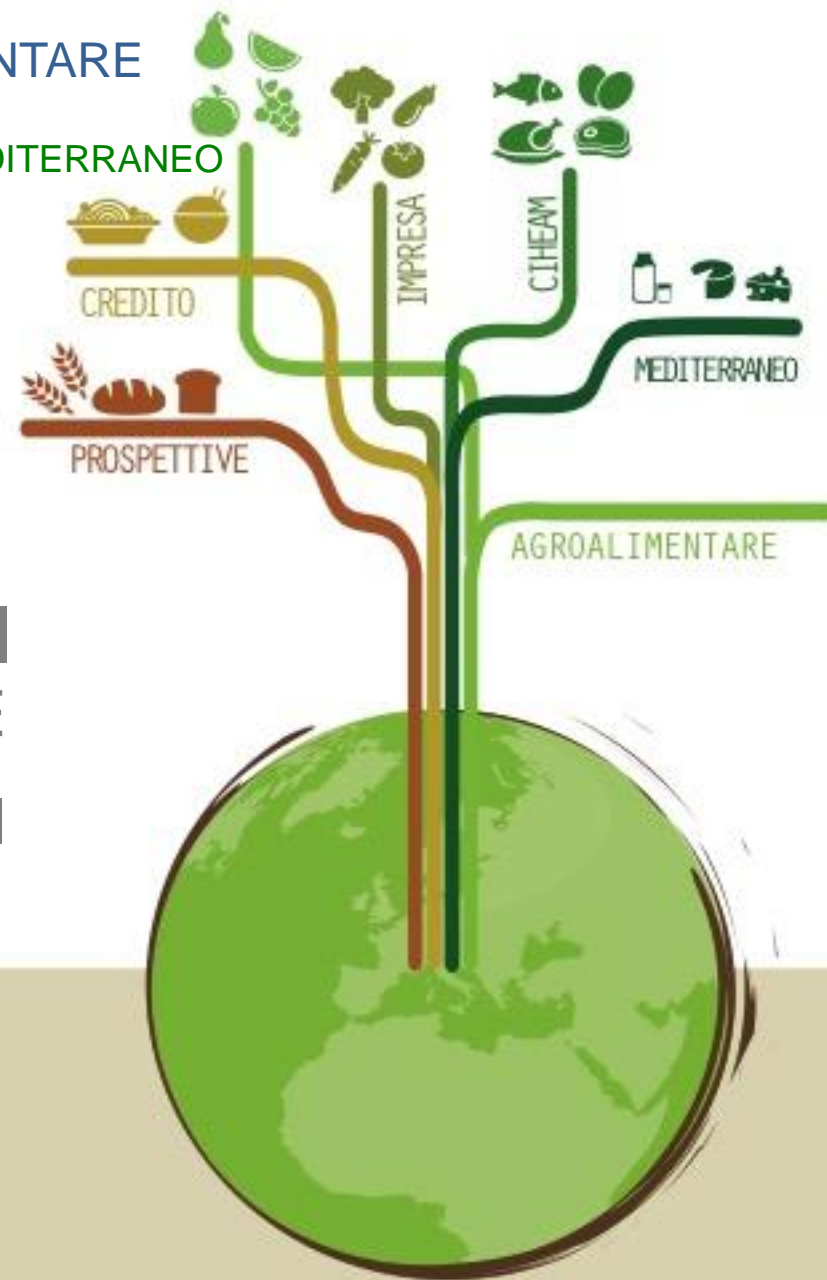
GIANNI BONINI
VICE CHAIRMAN CIHEAM



CIHEAM, CREDITO E IMPRESA AGROALIMENTARE

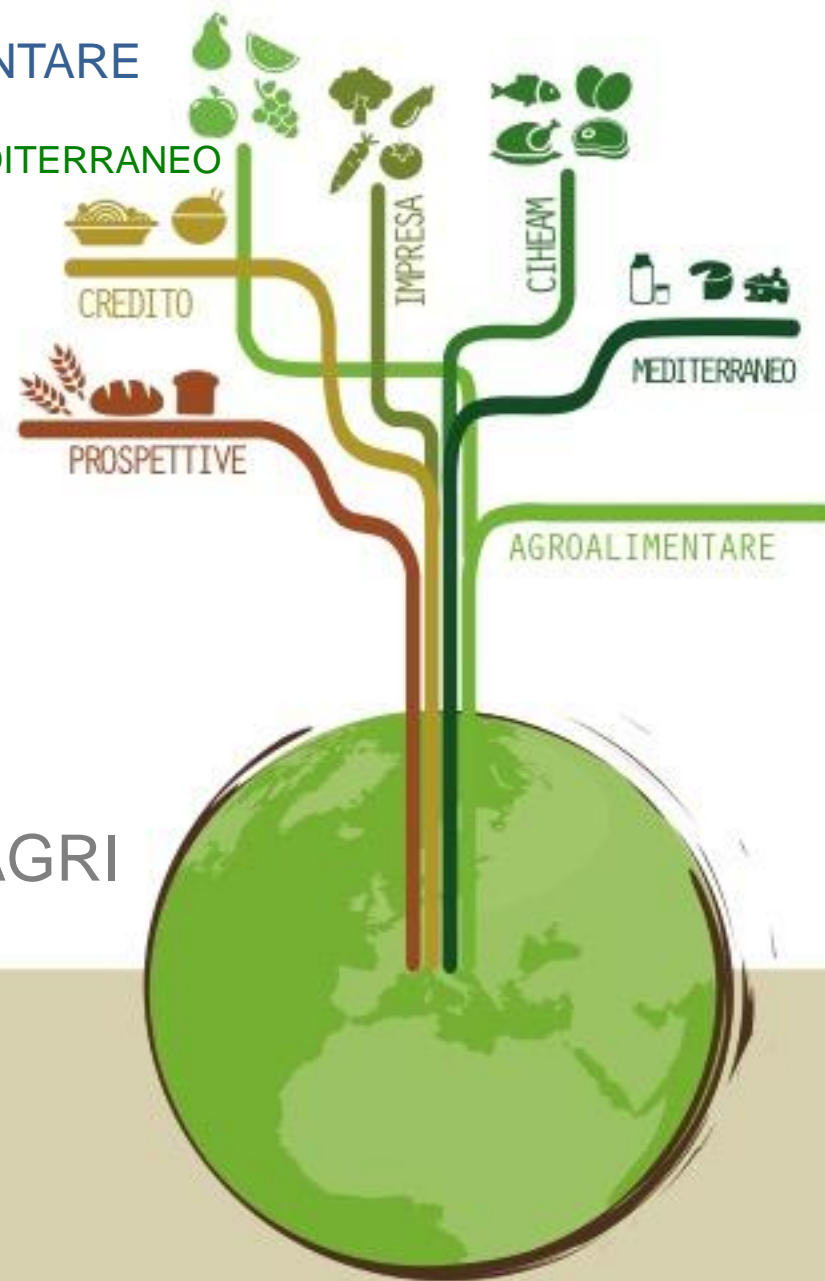
AMBITI E PROSPETTIVE NEL COMUNE TEATRO DEL MEDITERRANEO

FABRIZIO MARCHETTI
RESPONSABILE DIVISIONE
BANCA POPOLARE DI LODI



CIHEAM, CREDITO E IMPRESA AGROALIMENTARE

AMBITI E PROSPETTIVE NEL COMUNE TEATRO DEL MEDITERRANEO



PAOLO DE CASTRO

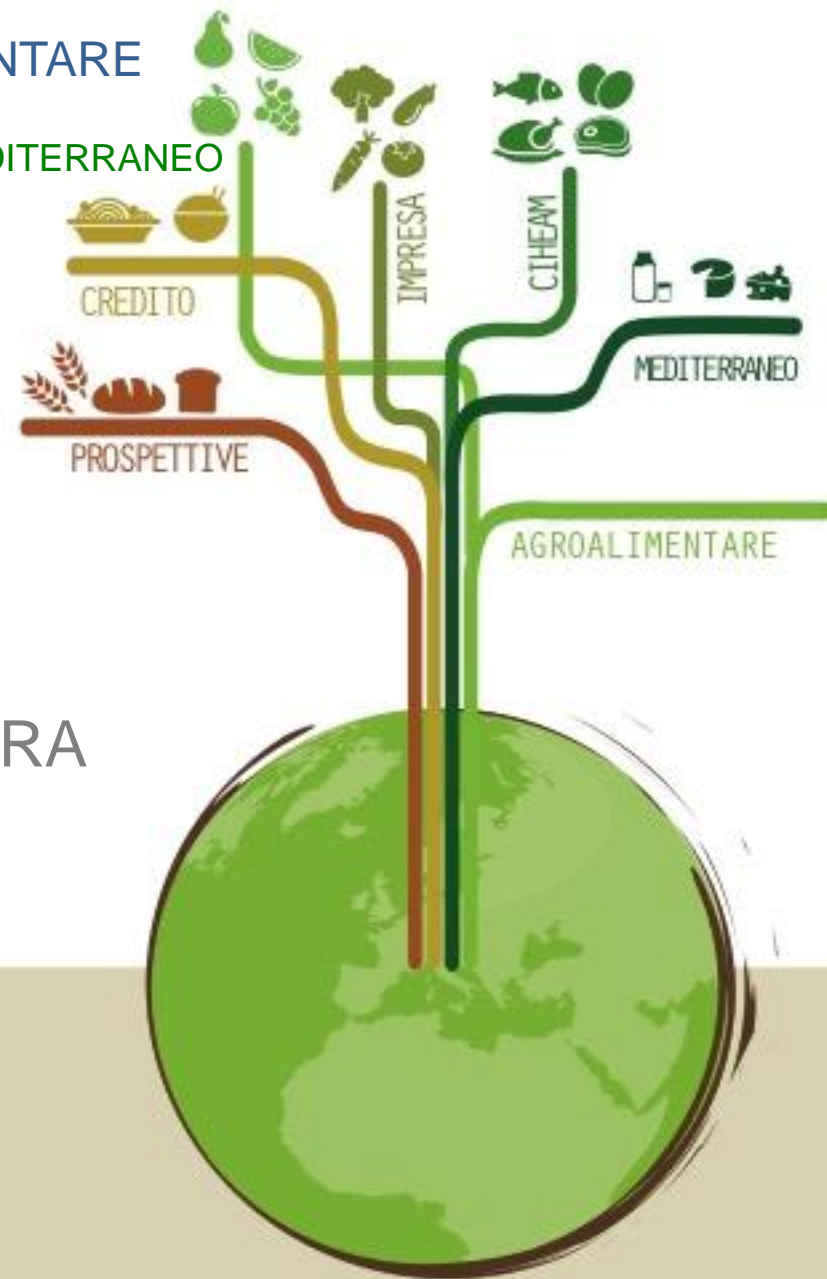
EURODEPUTATO PD

COORDINATORE S&D COMMAGRI

CIHEAM, CREDITO E IMPRESA AGROALIMENTARE

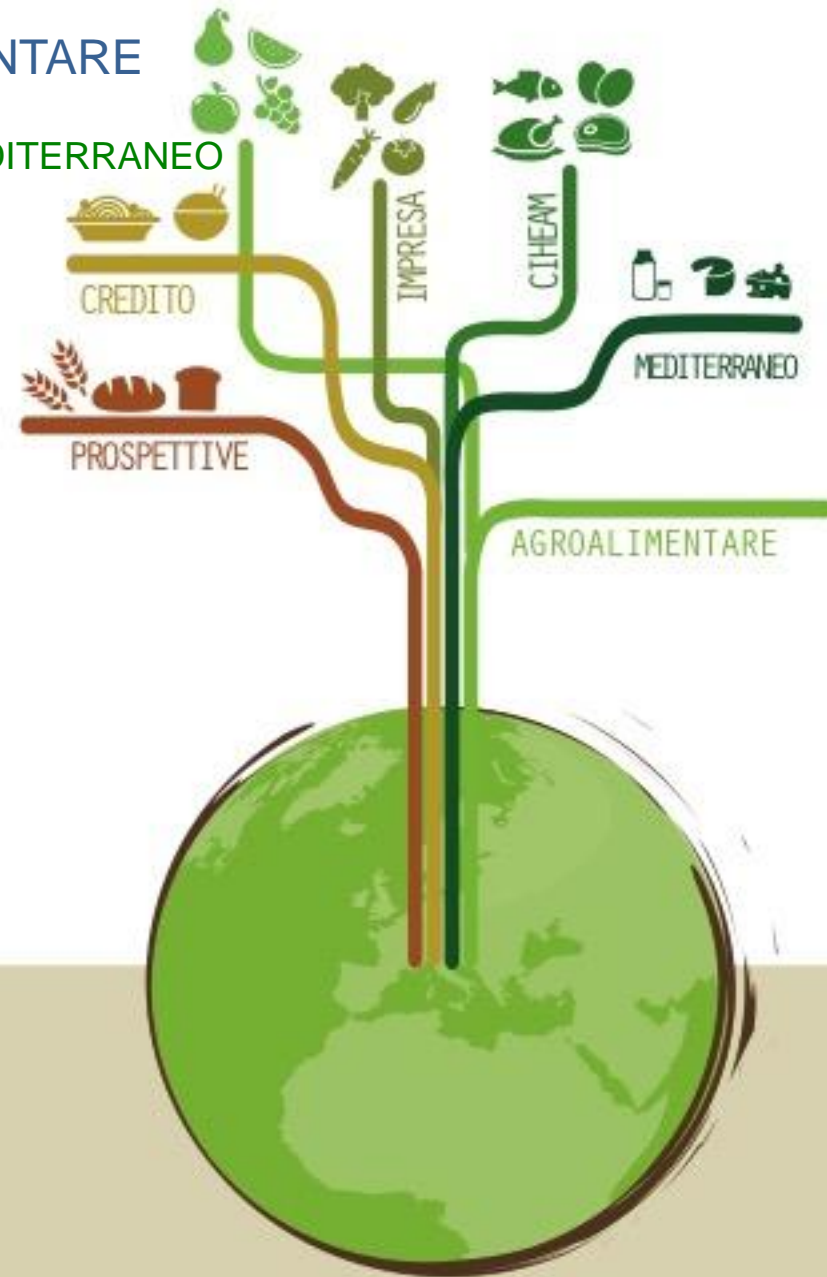
AMBITI E PROSPETTIVE NEL COMUNE TEATRO DEL MEDITERRANEO

MARIO MANCINI
RESPONSABILE AGRICOLTURA
BANCO POPOLARE



CIHEAM, CREDITO E IMPRESA AGROALIMENTARE

AMBITI E PROSPETTIVE NEL COMUNE TEATRO DEL MEDITERRANEO



Cosimo Lacirignola

Segretario Generale Ciheam

CIHEAM, CREDITO E IMPRESA AGROALIMENTARE

AMBITI E PROSPETTIVE NEL COMUNE TEATRO DEL MEDITERRANEO

MAURIZIO MARTINA
MINISTRO ALLE POLITICHE
AGRICOLE

